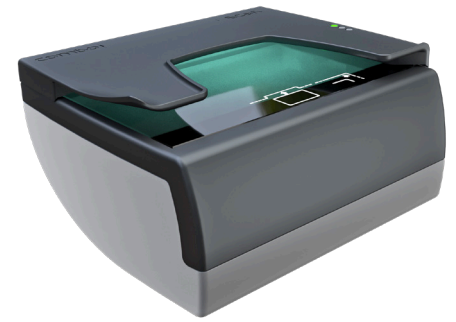


Combo Scan lector de pasaportes

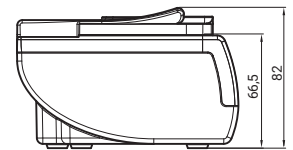
Imágenes

Área activa de escaneo	125 mm x 55 mm (4.92" x 2.17")
Fuentes de iluminación	LED blanco visible, infrarrojo (B900), ultravioleta (UVA)
Resolución de imagen	500 ppp
Imágenes proporcionadas	Imagen visible, IR, UVA, OVD, imagen sin reflejos
Formatos de imagen	BMP, JPG, JPG2000 y PNG
Profundidad de color de la imagen	24 bits/píxeles [RGB, 8 bits/píxeles (imagen IR)]



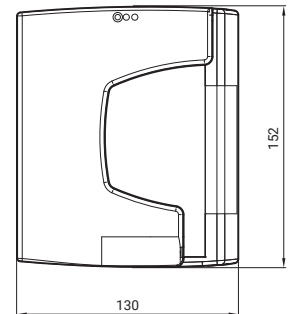
Capacidad de lectura

Detección automática de documentos (ADD)	Sí
Eliminación de reflejos (RR)	Sí
Control de luz adaptativo	Sí
Lectura de MRZ	Documentos que cumplen con la especificación ICAO según la especificación ICAO 9303 Parte 1, Parte 1v2, Parte 2, Parte 3 y Parte 3 Para Tipo ID-1, ID-2 e ID-3 MRZ Reconocimiento óptico de caracteres
Lectura de VIZ	Disponible con el software VIZ OCR para documentos de tamaño ID-1
Lectura de código de barras	1D: UPC-A, EAN8, EAN13, Code39, Code128 e ITF 2D: PDF 417, Data Matrix, QR Code, Aztec Code A partir de documentos en papel PDF417 compatible con AAMVA e IATA BCBP



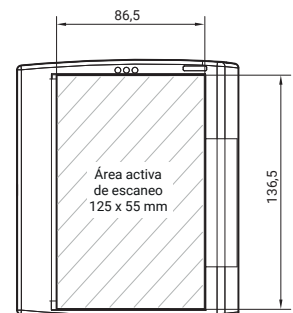
Programación e Interfaces

Sistemas operativos compatibles	Windows 7, 8, 10, 11 + Linux (Ubuntu LTS, Fedora, Debian)
Kit de desarrollo de software (SDK)	SDK completo que incluye DLL y programas de demostración
Lenguajes de programación	C/C++, C#, Visual Basic 6.0, Delphi, VB.NET, Java
Interfaces generales	AR nativo y Twain, Acuant AssureID™
Módulo de Autenticidad Avanzada	Comprobaciones de coherencia de datos: MRZ, VIZ, códigos de barras, etc. frente a comprobación IR B900, comprobación de papel opaco UV
Conexión a la computadora	USB 2.0 de alta velocidad (compatible con USB 3.0)
Indicadores de estado	Tres LED de estado programables (amarillo, rojo, verde)
Memoria interna	Almacenamiento de la calibración de fábrica
Actualización de firmware	Automático, vía USB



Datos mecánicos y otros

Tamaño (ancho x profundidad x altura)	152 mm x 130 mm x 82 mm (5,98" x 5,12" x 3,23")
Peso	0,6 kg (1,32 libras)
Temperatura de funcionamiento	5 °C a 45 °C (45 °F a 113 °F)
Humedad de funcionamiento	0-95 % (sin condensación)
Fuente de alimentación	Desde USB sin necesidad de fuente de alimentación externa
Marco en L para diseño sin cubierta	Opcionalmente disponible
Cubierta	Plástico ABS-PC resistente
Seguridad	Ranura Kensington® de seguridad
Vidrio de Ventana	Vidrio templado de 4 mm (0,16")
Certificaciones	FCC, CE, RAEE, RoHS
Mantenimiento	Sin piezas móviles, funcionamiento sin mantenimiento
Garantía	3 años de garantía, actualizable



Garantía de 3 años
Fabricado en la UE

Las especificaciones técnicas están sujetas a cambios sin previo aviso. Este documento no constituye una oferta.



requestinfo@adaptiverecognition.com
www.adaptiverecognition.com

© Derechos de autor Adaptive Recognition Inc.
Todos los derechos reservados.

Fecha de publicación: 05. 06. 2023.